

**Schmetterlingsexkursion mit dem Bund  
Naturschutz Kreisgruppe Altötting  
am 11. Juni 2022 in Emmerting, Alz aufwärts**

**Tagfalter**

Kleiner Fuchs

(*Aglais urticae* L)



Schachbrett

(*Melanargia galathea* L)



Gr. Ochsenauge

(*Maniola jurtina* L)



Hauhechel (Gemeiner) Bläuling

(*Polyommatus icarus* Rott)



Zwerg-Bläuling

(*Cupido minimus* Fuessly)



Braunkolbiger Braun-Dickkopffalter

(*Thymelicus sylvestris* Poda)



Schwarzkolbiger Braun-Dickkopffalter

(*Thymelicus lineolus* Ochs)



## Bären und Spinner (Bombyces)

Grasglucke (Raupenfund)

(*Eutrix potatoria* L)



## Spanner (Geometridae)

Ockergelber Blattspanner

(*Camptogramma bilineata*)



Schlehenspanner (Heideland-Tagspanner)

(*Ematurga atomaria* L)



## Kleinschmetterlinge

Rispen-Graszünsler

(*Chrysoteuchia culmella* L)

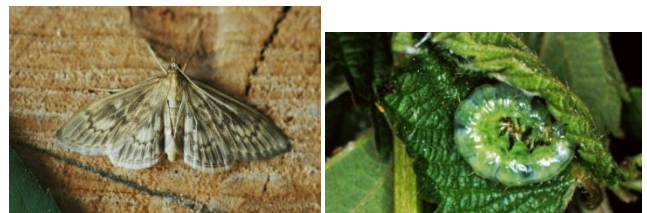


Nesselzünsler (Raupenfund)

Raupen entwickeln sich auch an Mädesüß

(*Filipendula ulmaria*)

(*Pleuroptia ruralis* Scop)



## Eulenfalter (Noctuidae)

Königskerzen-Mönch (Raupenfund)

(*Cucullia verbasci* L)

