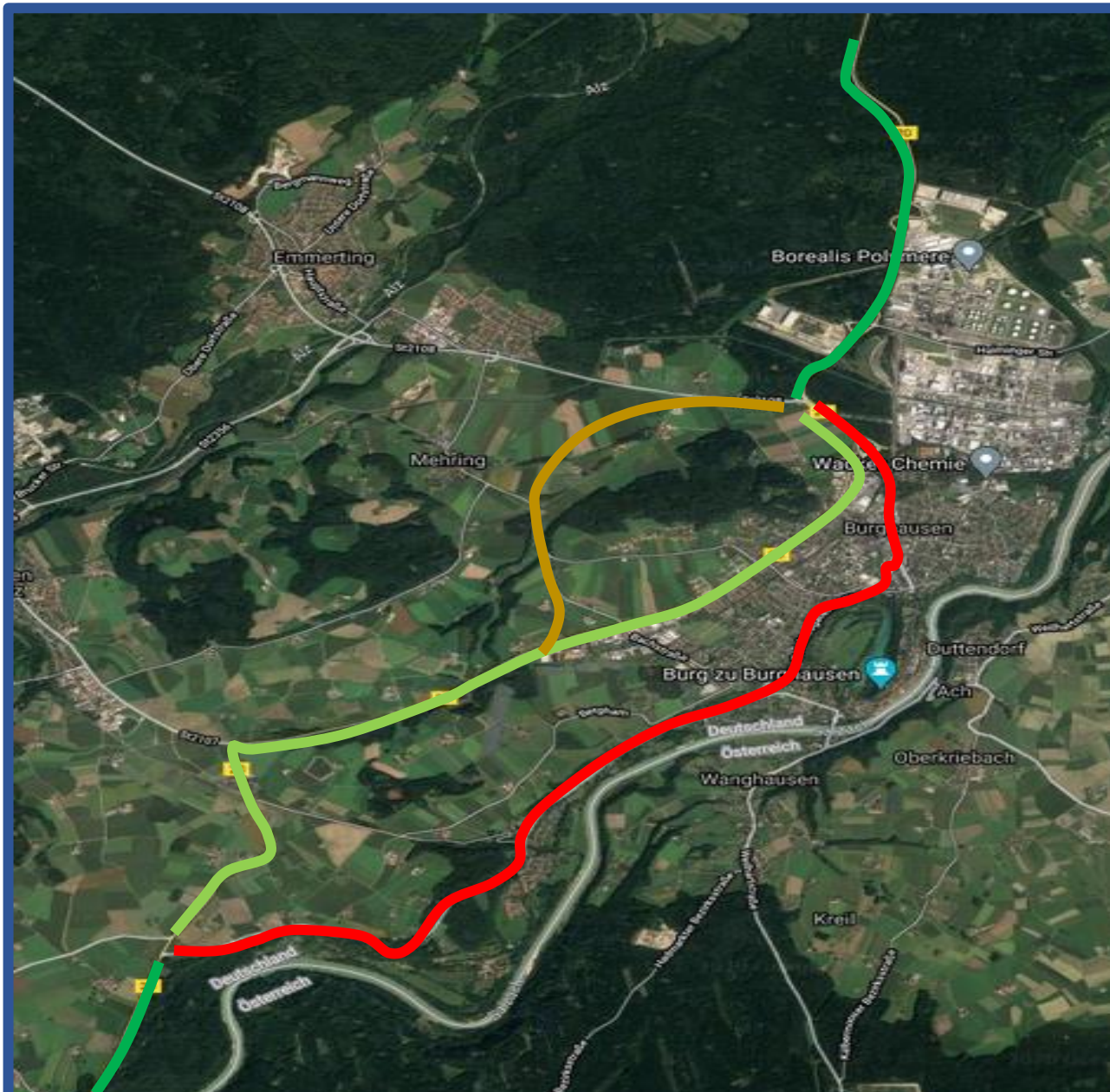


BVWP 2030: OU-Burghausen (OUB, B20);

Streckenabschnitte zwischen den B20-Anschlussstrecken



B20 – Anschluss nach Norden

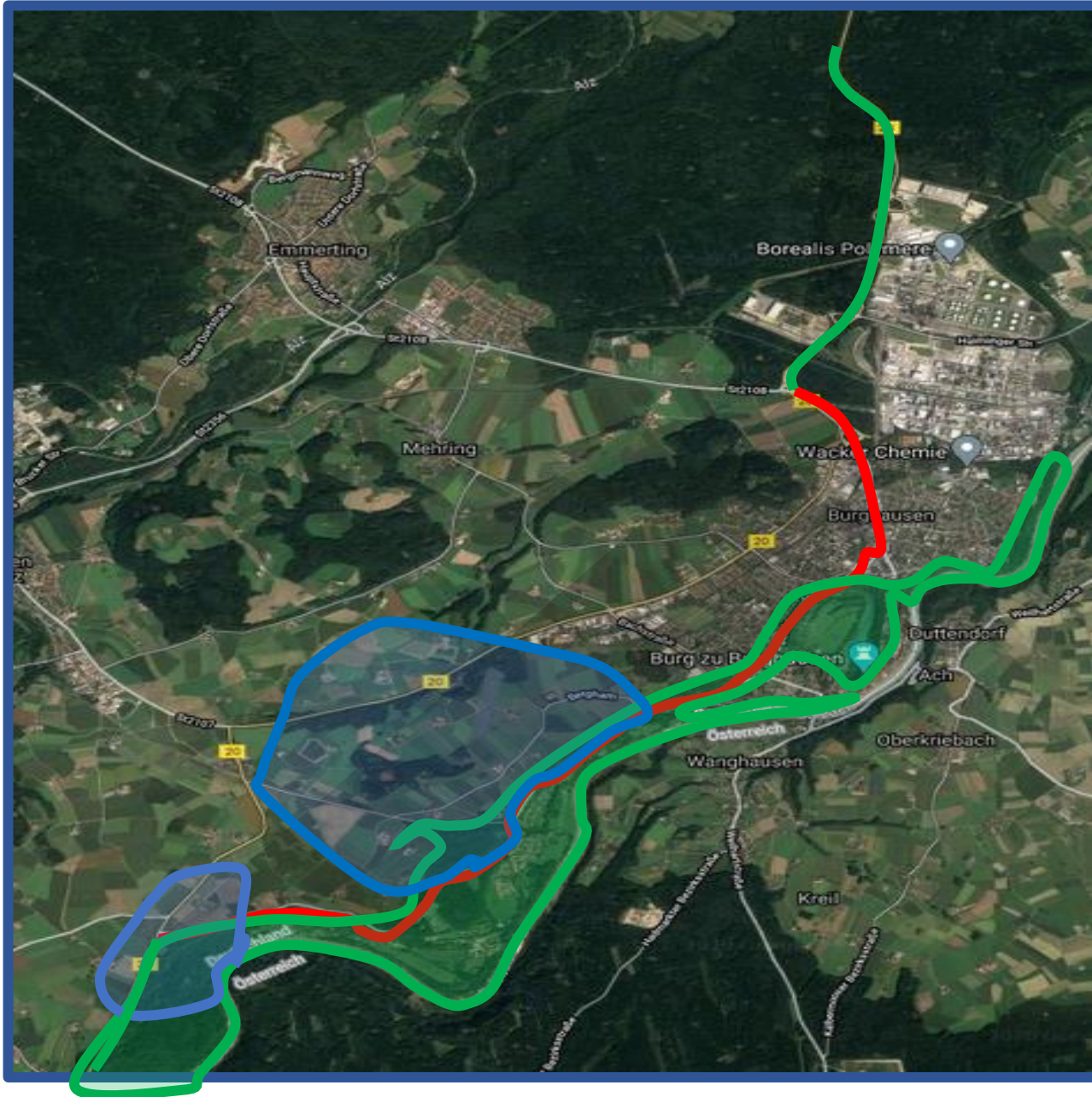
B20 – Anschluss nach Süden

B20-alt – bis Ende 2019

B20-neu – ab Anfang 2020

OU-Burghausen seit 2016 gesetzlich festgelegt

BVWP 2030: OUB: Kurze Streckenbeschreibung



B20: Anschlüsse von Norden und nach Süden

B20-alt

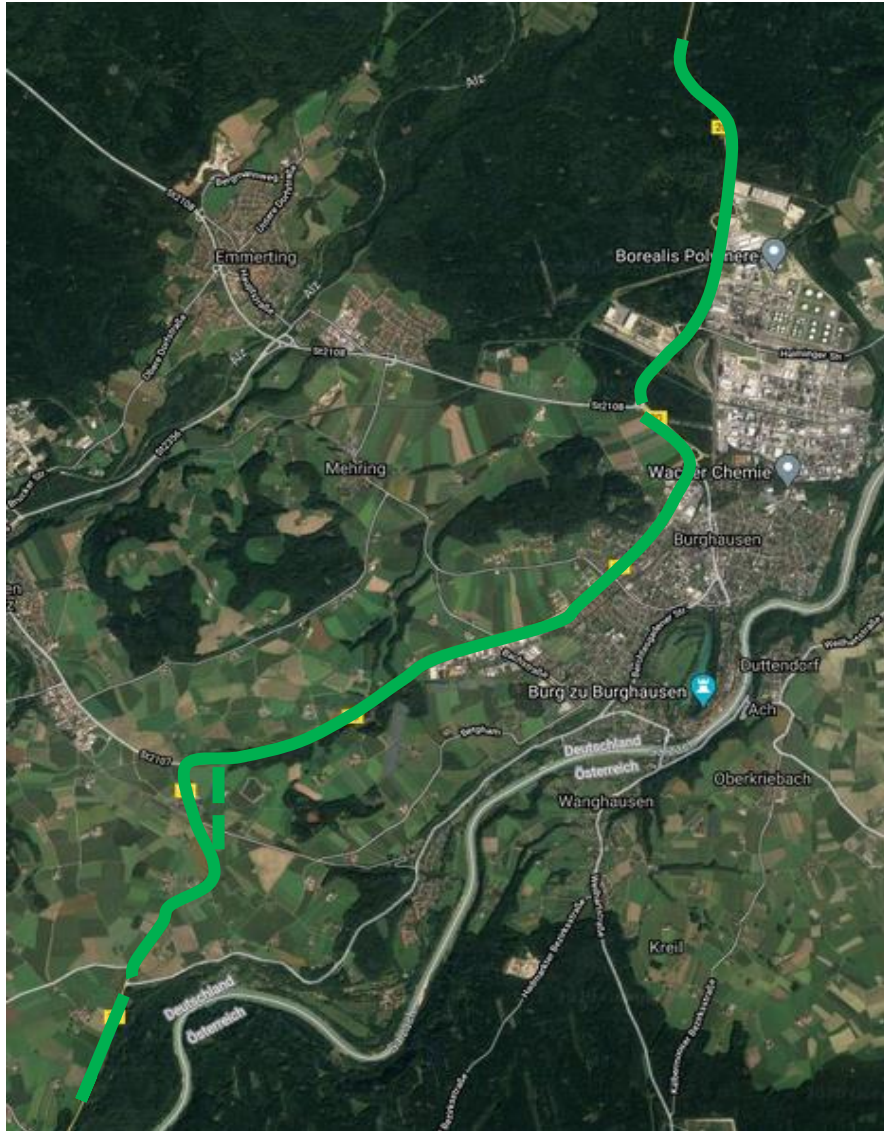
Ende 2019 Status als B20 beendet.

Sehr unübersichtliche Straße, schmal, kurvig, rel. große Höhenunterschiede, führt durch Burghausens belebteste Geschäftsstraße quer und berührt auf ca. 2/3 der Strecke das

Landschaftsschutzgebiet (LSG) „Salzachtal“

quert und berührt auf ca. 2/5 der Strecke
zwei Wasserschutzgebiete (WSG)

BVWP 2030: OUB: Kurze Streckenbeschreibung der jetzigen B20 (= B20-neu)



B20: Anschlüsse von Norden und nach Süden

B20-neu: Gemeindeverbindungsstraße nach Burgkirchen.
Ab 2020 Status als B20; vorher schon einige Jahrzehnte faktisch als B20 genutzt (siehe auch in PRINS).

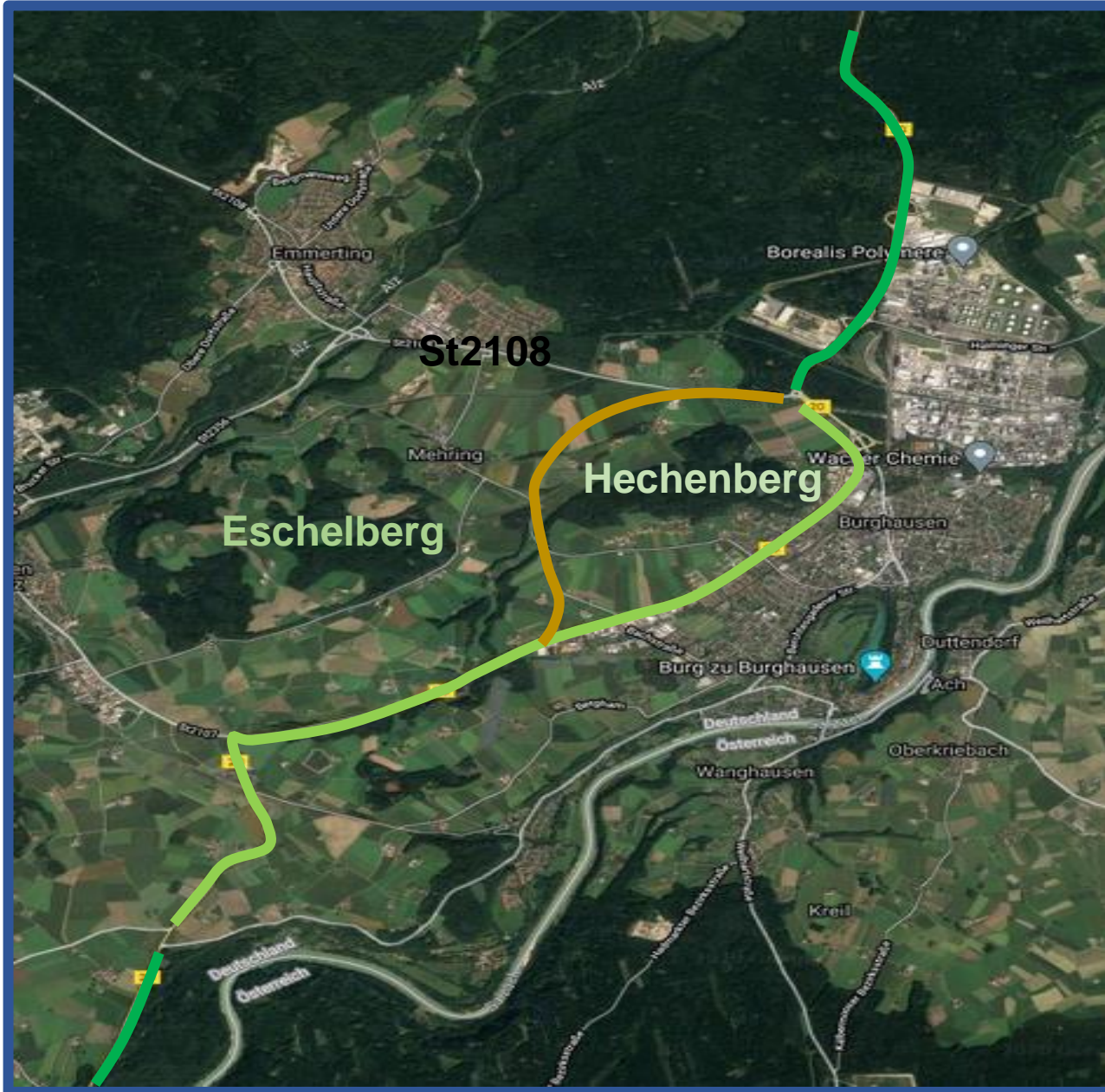
Sehr übersichtlich, breit, kurvenarm, geringe Höhenunterschiede;
führt in der Stadt durch wenig belebte Straßen;
Seit langem in optimierter Form Wahlvariante der BN-Kreisgruppe.
Kein **LSG**, kein **WSG**.

Hoher Anteil an Quell- und Zielverkehr. Deshalb durch die **OUB** nur geringe Entlastung (ca. 30%), die den Lärm auf der **B20-neu** nur unhörbar verringert.

Strecke fast **ohne jegliche Staus**, zumindest im Bereich der Ortsdurchfahrt und weiter bis zur Abfahrt nach Pirach.

Bei Pirach sind noch nicht fertig geplant: OU-Pirach und die Bahnunter- oder Überquerung

BVWP 2030: OU-Burghausen (OUB, B20); Streckenabschnitte zwischen den B20-Anschlussstrecken



B20 – Anschluss nach Norden und Süden

B20-neu – ab Anfang 2020

OU-Burghausen seit 2016 gesetzlich festgelegt

Die OUB soll die B20-neu im Stadtbereich entlasten. Wegen des hohen Quell- und Zielverkehrs auf der Burgkirchnerstraße entlastet aber die OUB nur unwesentlich, kostet ca. 22 Mio € (Stand 2015).

Sie führt anfänglich auf der **St2108** nach Westen und führt dann in einem Bogen zwischen **Hechen-** und **Eschelberg** nach Süden und schleift in die B20-neu ein.

Der **Hechenberg** sollte vor einigen Jahrzehnten zum LSG ernannt werden, wovon noch einige LSG-Schilder zeugen, wurde aber wegen der schon lange so geplanten OUB nie dazu erklärt.